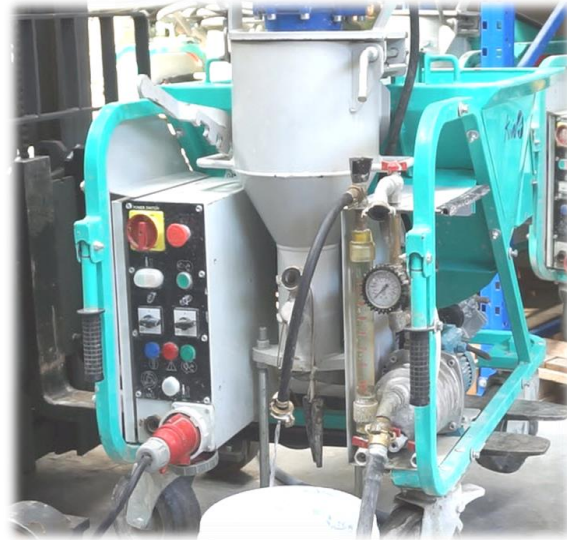


## การแก้ไขปัญหาเครื่องพ่นปุณฉาบ น้ำไหลที่สายกรอกน้ำไม่หยุด สำหรับเครื่องพ่นปุณฉาบ รุ่น Koine4/Koine3 และ Koine35

### 1. ตรวจสอบดูให้แน่ชัดว่า เครื่องพ่นปุณฉาบ เกิดปัญหาน้ำไหลไม่หยุดที่สายกรอกน้ำ



พิจารณาต่อเนื่องว่า จากปัญหาน้ำไหลไม่หยุดทำให้เกิดปัญหาอื่นหรือไม่ ได้แก่

1.1 น้ำไหลที่สายกรอกน้ำ แต่ไม่ได้ต่อกับถังผสม จึงไม่กระทบไปถึงอย่างอื่น ให้ช่างดำเนินการ ดังนี้

1. ถอดสายน้ำออกจากปั้มน้ำ และถอดปลั๊ก ก่อนการดำเนินการแก้ไข
2. ดำเนินการแก้ไขในขั้นตอนถัดไป

1.2 น้ำไหลที่สายกรอกน้ำ ยังต่อกับถังผสม แต่น้ำไม่ล้นเข้าถังฮ็อบเปอร์ ให้ช่างดำเนินการ ดังนี้

1. ถอดสายน้ำออกจากปั้มน้ำ และถอดปลั๊ก ก่อนการดำเนินการแก้ไข
2. ตรวจสอบว่ามีปูนที่ถูกน้ำเปียก หรือแข็งคาถังผสมหรือไม่ ถ้ามีให้ดำเนินการล้างทำความสะอาดถังผสมให้พร้อมใช้ก่อน
3. ดำเนินการแก้ไขในขั้นตอนถัดไป

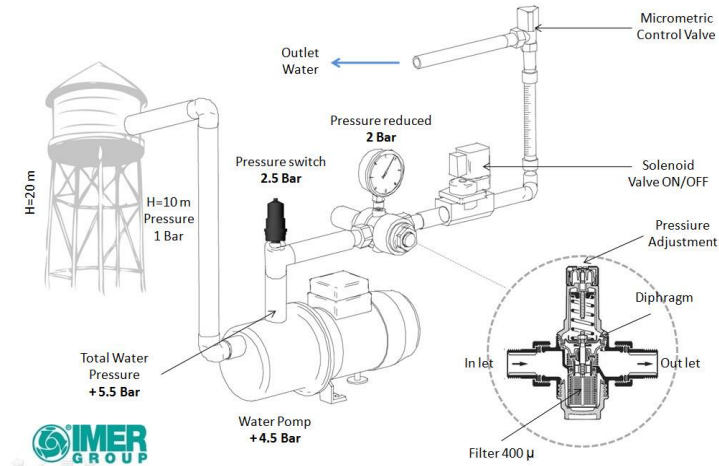
ดังนี้

1.3 น้ำไหลที่สายกรอกน้ำ และน้ำเข้าในถังผสม และเข้าไปยังถัง ฮ็อบเปอร์ ให้ช่างดำเนินการ

1. ถอดสายน้ำออกจากปั้มน้ำ และถอดปลั๊ก ก่อนการดำเนินการแก้ไข
2. ตรวจสอบว่ามีปูนที่ถูกน้ำเปียก หรือแข็งคาถังผสมหรือไม่ ให้ดำเนินการล้างทำความสะอาดถังผสมให้พร้อมใช้
3. ดัก ทำความสะอาด ปูนแห้ง และปูนเปียกในถังฮ็อบเปอร์ออก และดำเนินการล้างถังฮ็อบเปอร์ให้สะอาด
4. ดำเนินการแก้ไขในขั้นตอนถัดไป

### 2. ตรวจสอบเบื้องต้นด้วยตาที่ ระบบน้ำ ของเครื่องพ่นปุณฉาบ ตรง โซลินอยด์ว่าลว ว่ามีความบกพร่องอย่างไร

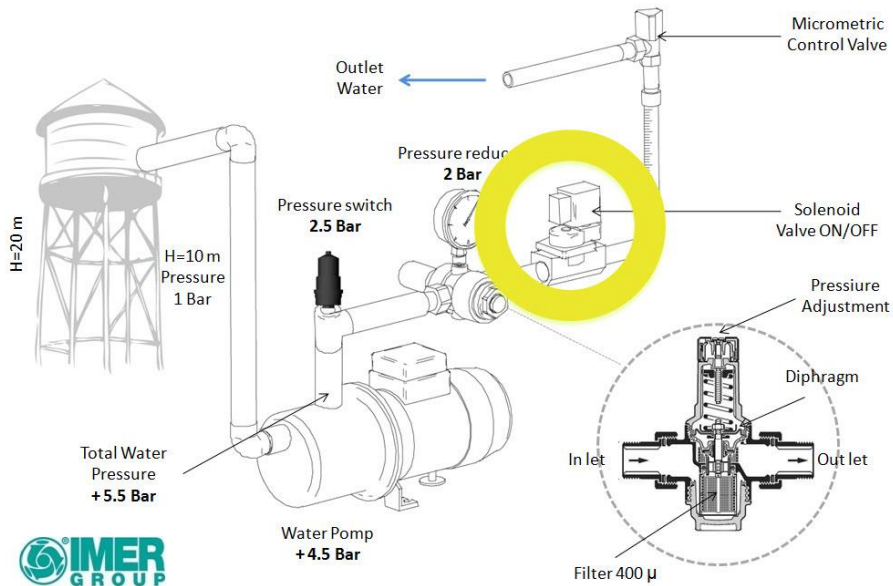
### ระบบน้ำของเครื่องพ่นปุ๋ย



ภาพระบบน้ำของ เครื่องพ่นปุ๋ย

ปัญหาน้ำล้นจะเกิดจาก โซลินอยด์วาล์ว ไม่ทำงาน หรือ ทำงานบกพร่อง

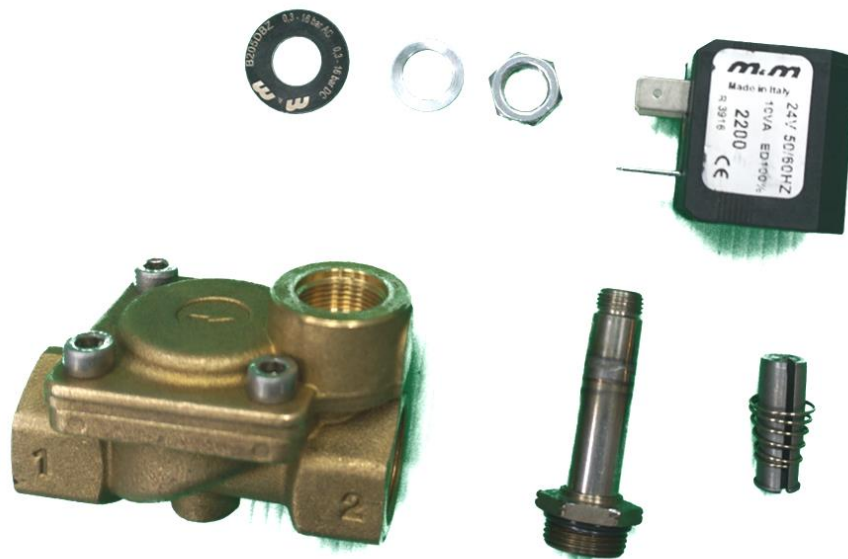
### ระบบน้ำของเครื่องพ่นปุ๋ย



โดยโซลินอยด์วาล์ว จะปิด-เปิดไม่ให้น้ำไหลตามจังหวะการสั่งงานของระบบเครื่องพ่นปุ๋ย อีกทั้งสัญญาณไฟ 24V. ของโซลินอยด์วาล์วยังต่อตรงไปยังมอเตอร์มิชอีกด้วย การที่น้ำไหลไม่หยุดแสดงว่าการเปิด-ปิด โซลินอยด์วาล์วทำได้ไม่สมบูรณ์ นั่นเอง



2.1 ชิ้นส่วนอะไหล่ภายในโซลินอยด์วาล์ว เป็นดังภาพ



2.2 ใช้ประแจแหวน-ปากตาย เบอร์ 18 ถอดแหวน เบอร์ 18 ด้านบน ของกล่องสัญญาณไฟฟ้า 24V. ออกจะสามารถถอดและแยก ส่วนอะไหล่ได้ตามภาพใน ข้อ 2.3



2.3 การเปิด-ปิด น้ำได้ไม่สมบูรณ์ เกิดจากสปริง ที่ทำหน้าที่ยุบยัด ในการปิดเปิดน้ำ



- 2.4 ตรวจสอบตรงสปริง ว่ามีปูนแข็งค้าง หรือสิ่งสกปรกอื่นๆ หรือไม่ ทำความสะอาดให้พร้อมใช้
- 2.5 กรณีที่เครื่องพ่นปูนฉาบใช้งานมาเกิน 1 ปี อาจเกิดปัญหาสปริงล้าทำให้การปิด-เปิดไม่เต็มที่ให้ลองดึงยึดสปริง จะใช้งานต่อได้อีกระยะ





2.6 ประกอบ โซลินอยด์วาล์วเข้าตามปกติ และประกอบกับเข้ากับระบบน้ำของเครื่องฟนฟูนฉาบตามปกติ

