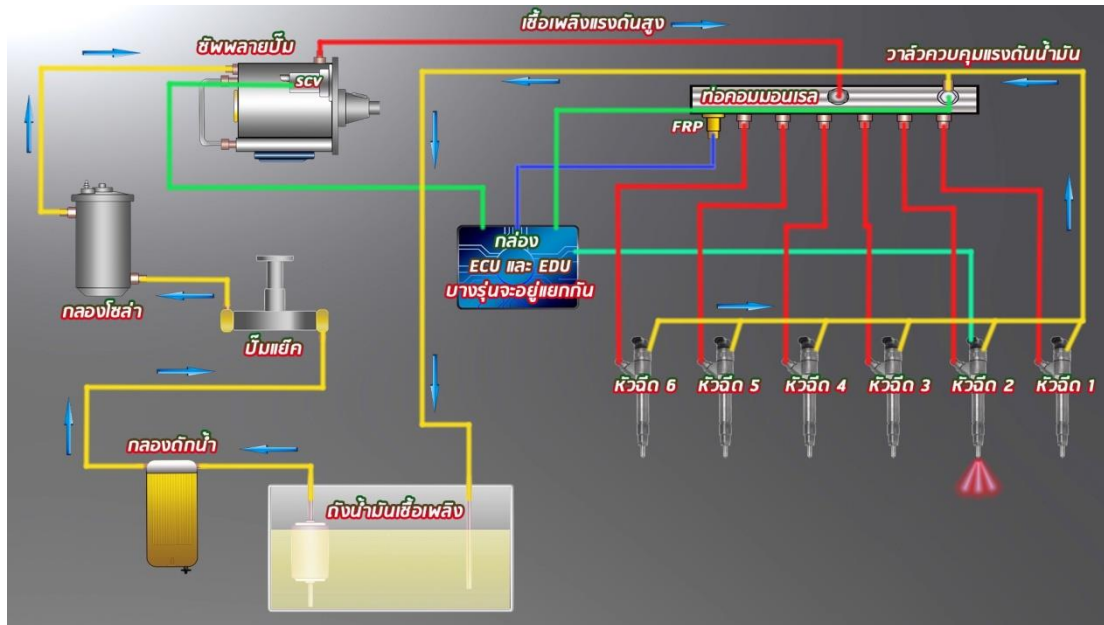


ระบบน้ำมันเชื้อเพลิง ของเครื่องยนต์ดีเซลในรถบรรทุกรุ่นใหม่

จะเป็นส่วนใหญ่จะใช้เป็น ระบบคอมมอนเรล (Common Rail Engine)

หรือ เครื่องยนต์ดีเซลระบบรางร่วม



น้ำมันจากถังน้ำมันไหลเข้ากรองตกน้ำ เข้าสู่ปั๊มไฮดรอลิก และส่งไปยังกรองโซลล่า เหมือนกันกับ (in-line pump) เมื่อซีพพลายบีบีทำงานโดยการขับของเครื่องยนต์ จากนั้นสัญญาณไฟฟ้าจากกล่อง ECU จะสั่งการวาล์ว SCV ซึ่งจะควบคุมปริมาณน้ำมันที่เข้าภายใน ซีพพลายบีบี จากนั้นซีพพลายบีบีจะส่งน้ำมันที่มีแรงดันสูงไปเก็บสะสมไว้ในท่อคอมมอนเรล น้ำมันที่มีแรงดันสูงภายในท่อคอมมอนเรลจะถูกส่งไปรอที่หัวฉีดทุกหัว และพร้อมสำหรับการฉีดน้ำมันเข้าห้องเผาไหม้ ต่อมา กล่อง ECU จะส่งสัญญาณไปที่หัวฉีดแต่ละหัวตามจังหวะการจุดระเบิดของเครื่องยนต์ 1 5 3 6 2 4 เมื่อหัวฉีดทำหน้าที่ฉีดน้ำมันเข้าไปในห้องเผาไหม้แล้วน้ำมันส่วนที่เหลือจากการฉีดน้ำมันจะไหลกลับไปยังท่อไหลกลับ ต่อมา เซ็นเซอร์ ตรวจจับสน้ำมันในท่อคอมมอนเรล FRP คอยตรวจจับสน้ำมันภายในท่อคอมมอนเรล เพื่อรักษาแรงดันภายในท่อให้เหมาะสม วาล์วควบคุมแรงดันน้ำมันส่วนเกินภายในท่อคอมมอนเรล ทำหน้าที่ป้องกันไม่ให้อะบบน้ำมันเชื้อเพลิงเกิดการเสียหาย โดยจะปล่อยน้ำมันแรงดันส่วนเกินไหลกลับไปยังถังน้ำมัน

บทความจาก ฝ่ายศูนย์บริการซ่อมรถปั๊มคอนกรีต

PST Group