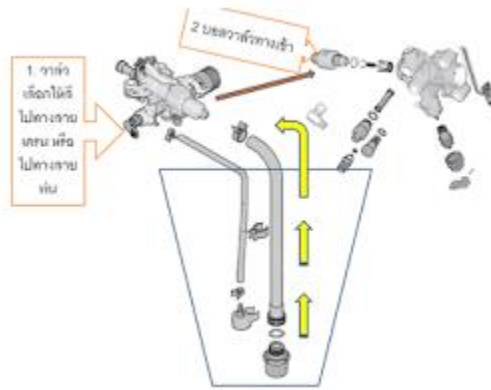


การตรวจเช็ค เครื่องพ่นสี GX19 หรือ GX21 ดุดสีไม่ขึ้น

1. ผู้ปฏิบัติงานต้องเข้าใจระบบการดูดของเหลวของ ระบบ Airless Spray Pump เบื้องต้น คือ



- สีจะถูกดูดผ่าน สายดูด หรือ Suction Hose เข้าสู่ชุดปั๊ม หรือเข้าสู่สายเตรน ตามแนวลูกศรสีเหลือง
- วาล์วเลือกทางให้สีเดินทางไปยัง สายเตรน หรือ เดินทางไปยังสายพ่นสี
- ดังนั้น การดุดสีไม่ขึ้น จะเกิดได้ ที่ วาล์วเลือกทาง หรือ ที่ชุดบอลวาล์วทางเข้าปั๊ม หรือ Inlet Housing นั้นเอง

2. ถอดบอลวาล์วทางเข้าปั๊มออกมาตรวจเช็ค โดยใช้ ประแจ แหวน-ปากตาย เบอร์ 19



3. ตรวจเช็คล้างทำความสะอาด บอลวาล์ว หากมีสีติดแข็ง ใช้ขนแปรงแข็งปานกลาง ขัดล้างด้วย

น้ำ



ปกติ ลูกบอลโลหะให้ห้องบอล ต้องขยับได้ อาจเกิดปัญหาเพราะสีแข็งติด ก็ขัดล้างให้สะอาด และตรวจเช็คดูว่าลูกบอลโลหะ สามารถขยับได้หรือไม่ โดยอาจใช้วัสดุปลายแหลมเช็ยดู



6. ตรวจเช็ควาล์ว สปริง ของวาล์ว ยังทำงานได้ตามปกติ โดยการปิด - เปิด ดู



7. ตรวจเช็คช่องด้านในของวาล์วเลือกทางว่ามีสีแข็งคา หรือไม่ หากมีสีแข็งคา ให้ดำเนินการใช้แปรงขนแข็งปานกลางขัดล้างทำความสะอาดให้หมด กรณีที่ขัดล้างได้ไม่หมดก็ถอดช่องนี้ ออกมาล้างโดยใช้ประแจ แหวน-ปากตาย เบอร์ 19



7. ตรวจเช็คช่องด้านในของวาล์วเลือกทางว่ามีสีแข็งคา หรือไม่ หากมีสีแข็งคา ให้ดำเนินการใช้แปรงขนแข็งปานกลางขัดล้างทำความสะอาดให้หมด กรณีที่ขัดล้างได้ไม่หมดก็ถอดช่องนี้ ออกมาล้างโดยใช้ประแจ แหวน-ปากตาย เบอร์ 19



8. **ประกอบชุดบอลวาล์ว** กลับเข้าที่ และทดสอบ ดูน้ำ ดูว่าเครื่องสามารถทำงานได้ปกติหรือไม่ หากเครื่องพ่นสีสามารถทำงานได้ตามปกติ แสดงว่าสิ่งติดค้างต่างๆ ได้หมดลงแล้ว



9. หลังจากทดสอบดูน้ำยังพบว่าเครื่องพ่นสีไม่สามารถดูน้ำได้ ให้ดำเนินการตรวจเช็คชุดทางสีเข้า หรือ Inlet Housing



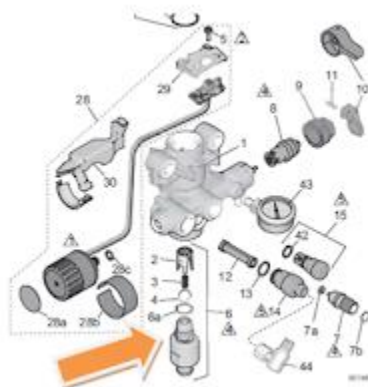
10. ถอดสายดูดสี Suction Hose ออกจากชุด Inlet Housing และใช้ประแจเลื่อน ถอด Inlet Housing ออกจากโครงเครื่อง



11. ขณะถอดชุด Inlet Housing ให้ใช้มือรองไว้ ระมัดระวัง บอลโลหะ สปริง ฝารับบอล ภายในจะไหลหลุดออกมา



12. ทำความสะอาด ชุด Inlet Housing และตรวจเช็คว่ามีร่อง มีรอยร้าว ซึ่ลยางยังอยู่ในสภาพดี หรือไม่เพราะหากมีรอยร้าว และอากาศสามารถเข้าไปใน Housing ได้จะทำให้เครื่องมีอากาศเข้าจึงไม่สามารถดูดสีได้ ทั้งนี้ หากพบปัญหาจะต้องเปลี่ยนอะไหล่ ชุดนี้ โดย รหัสอะไหล่ คือ เบอร์ 6 ใน Manual



ไฟล์ 171876 Kit Inlet Housing

ภายในชุด Inlet Housing นอกจากบอลโลหะแล้ว ยังมีอะไหล่เพิ่มเติม ตามภาพ โดยชิ้นส่วนที่อาจจะเสื่อมทำให้เกิดอากาศเข้าไปด้านใน หรือไม่โดยตรวจเช็ค คือ



1. มีร่องรอยทำที่โครง เบอร์ 1 ทำให้เกิดอากาศเข้าหรือไม่
2. แหวนยาง เบอร์ 2 สึกหรือมากจนหมดสภาพหรือไม่
3. สปริงเบอร์ 3 มีสีติดมาก ล้างทำความสะอาดได้หรือไม่
4. หมวกรับบอลโลหะ เบอร์ 4 เสื่อมสภาพหรือไม่

13. ล้างหรือเปลี่ยนอะไหล่ของ Inlet Housing แล้ว ก็ประกอบกลับเข้ากับเครื่อง และทดสอบดูน้ำอีกครั้ง
14. หากทำทุกขั้นตอนข้างต้น แล้ว ไม่สามารถดูน้ำได้ ให้ติดต่อ [ทีมบริการหลังการขาย](#) ของบริษัท ที่เบอร์ 0-2159-8375-6 หรือติดต่อ Call Center ที่เบอร์ 098-2759898

บริษัท พี เอส ทีทรานสปอร์ต แอนด์ เซอร์วิส จำกัด
บริษัท พี แมชโปร จำกัด
PST Group