

## บทความ IM การแก้ไขปัญหาลูกลอยในหลอดแก้วตั้งค่าน้ำ ค่อยๆ ลดตัวเอง สำหรับเครื่องพ่นปุ๋ยมจบบ รุ่น Koine4,Koin35,Koine3

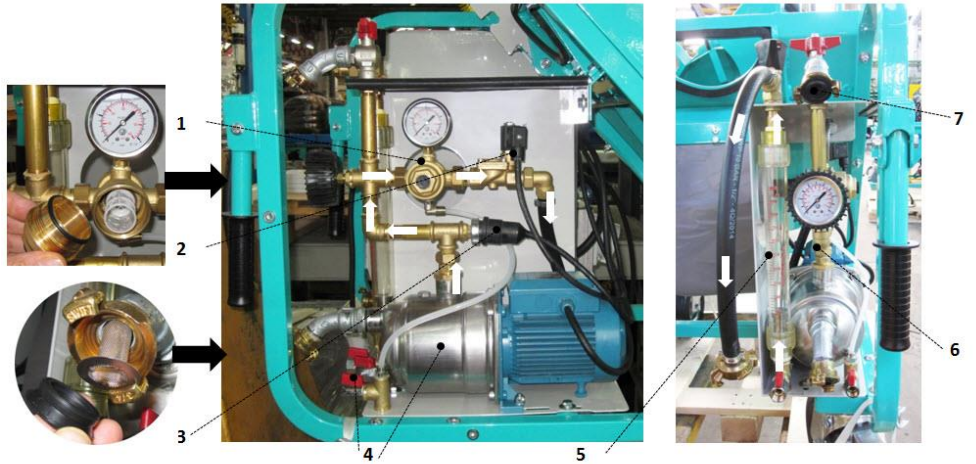
1. ช่างตรวจสอบดูให้แน่ชัดว่า เครื่องพ่นปุ๋ยมจบบ เกิดปัญหา ลูกลอยในหลอดแก้วตั้งค่าน้ำ ค่อยๆ เลื่อนลดลงเอง โดยดูได้จาก



สังเกต ว่าเครื่องพ่นปุ๋ยมจบบ ยังคงทำงานปกติ แต่เรามองไปที่หลอดแก้วตั้งค่าน้ำ มีอาการ ลูกลอยค่อยๆ เคลื่อนตัวลดลง อาจะเคลื่อนตัวลดลงช้าหรือเร็วขึ้นอยู่กับว่ามี การรั้ว Pressure Reducer มากน้อยแค่ไหน โดยจะมีผลต่อการปล่อยน้ำเข้าไปยังห้องผสมปุ๋ยม ซึ่ง หากลูกลอยลดลงเรื่อยๆ แสดงว่า ปริมาณน้ำที่เข้าไปในห้องผสมปุ๋ยมก็ลดลงเช่นกัน ทำให้ปุ๋ยมจบบที่ผสมออกมาแห้งเกินไปและอาจเกิดปัญหาบล็อคในระบบในที่สุด

## 2. ระบบน้ำของเครื่องพ่นปูนฉาบ เป็นดังภาพ

### ระบบน้ำของเครื่องพ่นปูนฉาบ



- 1 - Pressure regulator with gauge setting verification
- 2 - Valve, On / Off synchronized with motor mixer **24V AC**
- 3 - Pressure switch, Automatic stop when the water pressure it's below 2.5 bar
- 4 - water pump with antifreeze drain cock

- 5 - Flow meter, controls the amount of water input into the mixing chamber
- 6 - Pressure gauge mains pressure
- 7 - Tap bleed air inside the plant, and washing mortar hoses



2.1 เมื่อน้ำผ่านออกจาก ตัว Pressure switch ก็จะเข้าไปยัง Pressure reducer ตัวนี้ ทำหน้าที่ลดแรงดันน้ำให้เหลือ 2.0 บาร์ เพื่อให้แรงดันน้ำคงที่ สอดคล้องการระบบการทำงานโดยรวมของเครื่องพ่นปูนฉาบ คือ ให้ปริมาณน้ำสม่ำเสมอ เพื่อการผสมปูนในห้องผสมได้สัดส่วนคงที่ และต่อเนื่อง

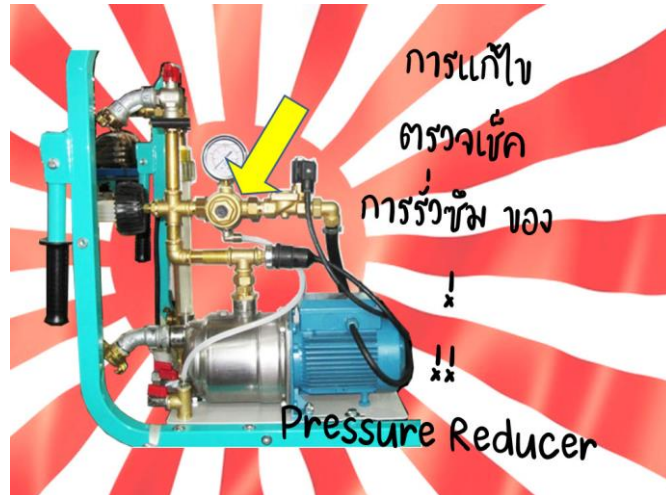
2.2 กรณีที่ ซีลฝาครอบ หรือ ซีลส่วนอื่นใน Pressure reducer มีการรั่วซึม จะเกิดปัญหา Pressure reducer ไม่สามารถรักษาแรงดันน้ำที่ 2.0 บาร์ ให้สม่ำเสมอได้ และแรงดันน้ำค่อยๆ ลดลง เพื่อให้แรงดันน้ำเท่าเดิมจะต้องลดปริมาณน้ำ ดังนั้น ลูกกลอยจะค่อยๆ ลดเองอย่างอัตโนมัติ



3. Pressure reducer ตัวนี้ ต้องใช้ประแจแหวนเบอร์ 30 เปิดฝาครอบของ Pressure reducer ออก



4. การแก้ไข



4.1 ถอดฝาครอบหน้า Pressure Reducer ออกมา จะพบแหวนยาง ให้ล้างทำความสะอาดและตรวจดูว่าแหวนยางสภาพยังดี มีการเสียรูป เก่า เสื่อม มีรอยรั่วซึมหรือไม่ หากเสียสภาพก็ต้องเปลี่ยนแหวนยางฝาครอบตัวใหม่ต่อไป

4.2 ตรวจสอบรอยรั่วอื่นๆ ภายใน Pressure Reducer หรือไม โดยเฉพาะจุดลูกศรสีเหลือง ด้านล่าง



หากสามารถแก้ไขซ่อมแซม ล้างทำความสะอาดได้ ก็ดำเนินการให้พร้อมใช้ และประกอบ กลับเข้าเครื่องตามปกติ

4.3 หากไม่สามารถแก้ไขซ่อมแซมได้ ต้องเปลี่ยน Pressure Reducer ตัวใหม่เท่านั้น